

LINITHERM®

Dämmsysteme

LINZMEIER

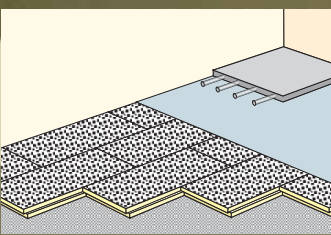
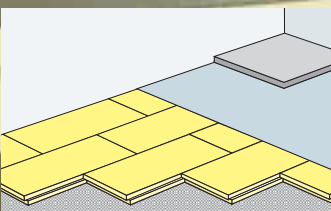
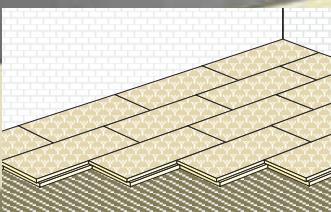
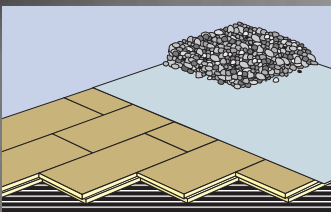
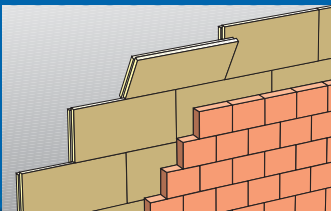
Bauelemente

Universal-Dämmplatten

- LINITHERM PAL
- LINITHERM PGV
- LINITHERM PSV

Das bewährte Dämmsystem für den universellen Einsatz.

Ideal als Flachdachdämmung, Kerndämmung, unter Estrich, zur Dämmung der obersten Geschossdecke, der Fensterleibungen, in Heizkörpernischen, zur Dämmung von Kühlräumen ...



Die sichere Dämmung ...
überall dort, wo Sie mit
geringen Aufbauhöhen
maximalen Wärmeschutz
erreichen wollen

... in perfekter
Profiquität ...
praxisbewährt und überall
einsetzbar
in unterschiedlichen Dicken
und mit verschiedenen
Kantenausbildungen
leichtes Zuschneiden und
Verlegen
wahlweise mit und ohne
Dampfsperre

... für Energiesparen PUR
Hitzeschutz im Sommer
Wärmeschutz im Winter
Dämmkern aus PUR/PIR-
Hartschaum
positive Ökobilanz

Der Dämmstoff für Bauanwendungen,

im Fahrzeug- und Containerbau,

für technische Isolierungen

und für betriebliche Anlagen

Dämmung unter Estrich und Fußbodenheizung, oberste Geschoßdecke, in Heizkörpernischen usw.



Die druckstabile Dämmplatte mit der schutzlackierten Aluminiumfolie auf beiden Seiten. So haben Sie zugleich eine integrierte Dampfsperre und eine effiziente Wärmedämmung.

LINITHERM PAL

Dämmkern: PUR/PIR-Hartschaum nach DIN EN 13165, Baustoffklasse B2, Anwendungstyp PUR 024 DAA dh, DEO dh beidseitig mit Alufolie
Kantenverbindung: Dicke 20 - 30 mm ringsum stumpf geschnitten
 Dicke 40 - 140 mm ringsum stumpf geschnitten oder mit Stufenfalz
Bezeichnung nach EN: PUR - EN 13165 - T2 - DS(TH)9 -CS(10V)100 - TR40
Außenmaß: Dicke 20 - 70 mm: 1200 x 600 mm
 Dicke 80 - 140 mm: 1200 x 1200 mm (= Berechnungsmaß) (Deckmaß mit Stufenfalz 2 cm kleiner)

Dicke mm PUR/PIR	Paketinhalt Stück	Paletteninhalt m²	WLS PUR/PIR	U-Wert [W/(m²K)]
20	25	18,00	024	1,03
30	16	11,52	024	0,72
40	12	8,64	024	0,55
50	10	7,20	024	0,45
60	8	5,76	024	0,38
70	7	5,04	024	0,33
80	60	86,4	024	0,29
100	48	69,1	024	0,23
120	40	57,6	024	0,19
140	34	49,0	024	0,17

weitere Dicken/Formate auf Anfrage

Flachdachdämmung, Kerndämmung, oberste Geschossdecke, unter Estrich usw.



Die diffusionfähige Dämmplatte mit beidseitiger Mineralvlies-Beschichtung. Wenn bauseits bereits eine Dampfsperre vorhanden ist. Dieses Element vereint gute Dämmwerte mit hoher Druckfestigkeit.

LINITHERM PGV

Dämmkern: PUR/PIR-Hartschaum nach DIN EN 13165, Baustoffklasse B2, Anwendungstyp PUR 028 DAA dh, DEO dh, WZ bzw. PUR 030 DAA dh, DEO dh, WZ beidseitig mit Mineralvlies kaschiert
Kantenverbindung: Dicke 20 - 30 mm ringsum stumpf geschnitten
 Dicke ab 40 mm ringsum stumpf geschnitten o.mit Stufenfalz
Bezeichnung nach EN: PUR - EN 13165 - T2 - DS(TH)9 -CS(10V)100 - TR40
Außenmaß: 1200 x 600 mm (= Berechnungsmaß) (Deckmaß mit Stufenfalz 2 cm kleiner)

Dicke mm PUR/PIR	Paketinhalt Stück	Paletteninhalt m²	WLS PUR/PIR	U-Wert [W/(m²K)]
20	25	18,00	030	1,24
30	16	11,52	030	0,88
40	12	8,64	030	0,68
50	10	7,20	030	0,55
60	8	5,76	030	0,47
80	6	4,32	028	0,33
100	5	3,6	028	0,27
120	4	2,88	028	0,23
140	3	2,16	028	0,19
160	3	2,16	028	0,17

weitere Dicken/Formate auf Anfrage

Elemente auch mit erhöhter Druckfestigkeit lieferbar

Dämmung speziell unter Estrich



Die druckfeste Dämmplatte ist speziell für den Einsatz unter Estrich.

LINITHERM PSV

Dämmkern: PUR/PIR-Hartschaum nach DIN EN 13165, Baustoffklasse B2, Anwendungstyp PUR 030 DEO dh beidseitig mit Spezialvlies kaschiert
Kantenverbindung: ringsum stumpf geschnitten
Bezeichnung nach EN: PUR - EN 13165 - T2 - DS(TH)9 -CS(10V)100
Außenmaß: 1200 x 600 mm (= Berechnungsmaß)

Dicke mm PUR/PIR	Paketinhalt Stück	Paletteninhalt m²	WLS PUR/PIR	U-Wert [W/(m²K)]
20	25	18,00	030	1,24
30	16	11,52	030	0,88
40	12	8,64	030	0,68
50	10	7,20	030	0,55
60	8	5,76	030	0,47

weitere Dicken auf Anfrage

Energiesparen ist die beste Umweltentlastung.

Mit den LINITHERM Universal-Dämmplatten können Sie endlich auch die letzten Lücken in Ihrem Wärmeschutz schließen: Überall dort, wo Sie mit geringsten Dicken (ab 14 mm) eine gute Dämmung brauchen.

Mit und ohne Dampfsperre. Außerdem können Sie das Raumklima entscheidend verbessern. Die Dämmplatten sind druck- und formstabil. Sie sind leicht, handlich und können mit einem Minimum an Montagehilfen schnell im Verbund verlegt werden. Für den Zuschnitt genügt schon eine einfache Säge.

Linzmeier Bauelemente GmbH
 Industriestraße 21
 88499 Riedlingen
 T + 49 (0) 7371 1806-0
 F + 49 (0) 7371 1806-96

Königshofen
 Schortentalstraße 24
 07613 Heidefeld
 b. Eisenberg/Th.
 T + 49 (0) 36691 722-0
 F + 49 (0) 36691 722-20

Info@Linitherm.de
 www.Linitherm.de